

SAGA²

gerflor.com



Gerflor[®]
theflooringgroup

1989

Gerflor a été précurseur en inventant le concept de la dalle plombante amovible Saga !

Pose facile et rapide, flexibilité et modularité, cette dalle s'est imposée comme la référence dans les environnements tertiaires.

In 1989 ontwikkelde Gerflor de eerste vinyl-tegel die los te leggen was in kantoren en op systeemvloeren.

Door de eenvoudige en snelle wijze van verwerking, de flexibiliteit en de vele combinatiemogelijkheden heeft deze tegel de gebouwen van de dienstverlenende sector snel veroverd.



2009

Saga² offre à nouveau un concept aux performances inégalées !

In 2009 is Saga² opnieuw vooraanstaand in ontwerp en technische eigenschappen!

SAGA²



Dalle amovible sur envers vinyle et liège (confort).

Los te leggen tegel met backing van vinyl en kurk.



0004 Diva White



0013 Classic Stone



0016 Kadina Soft*



0006 Opalon Light



0007 Natural Beech



0014 Urban Stone



0015 Concrete



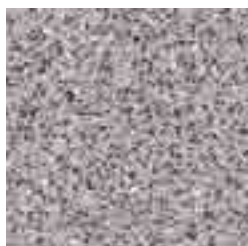
0001 Diva Dark Grey



0008 Honey Beech



0024 Barma Pure



0002 Diva Grey



0012 Silver Oak



0005 Opalon Medium



0009 Nordica Beech



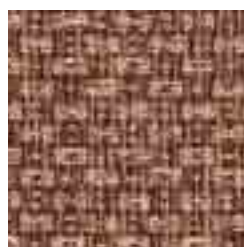
0021 Barma Sweet



0023 Barma Mystery



0010 Stripe Wood



0018 Kadina Nature*



0022 Barma Cosy



0019 Kadina Ice*



0017 Kadina City*



0011 Dark Oak



0020 Barma Lagoon



0003 Diva Blue

*Nous consulter pour la disponibilité du produit.

Photos et coloris matières non contractuels.

**voor beschikbaarheid svp. contact opnemen met onze afd. verkoop.*

De afbeeldingen in deze catalogus zijn zo getrouw mogelijk weergegeven.



SERVICE ECHANTILLONNAGE : Appelez Gerflor pour commander vos échantillons
STALEN AFDELING: *Neem vandaag nog contact op met Gerflor voor uw stalen*

Administration, Bureaux, Planchers techniques, Hôtels, Magasins



Des décors appréciés,

- une palette neutre et naturelle pour faire des espaces de travail et commerciaux un lieu de vie agréable.
- Décors bois et textiles naturels.
- Autant de tons clairs ou miel qui apportent la douceur et éclaircissent les pièces tout en donnant de la chaleur dans les environnements tertiaires.

Couleurs beiges,

- pour apaiser les esprits dans les lieux soumis au stress du quotidien.



Fraîcheur des tons bleus,

- pour régénérer les esprits.



Coloris gris et chinés,

- dans un esprit contemporain.



Bois sombres, chics,

- pour des espaces à caractère prononcé ou sophistiqué.

Ne choisissez plus entre résistance et acoustique

La résistance d'une dalle compacte

Intercalaire calandré renforcé

Résistance de la dalle aux défauts du support et à leur transfert sur la surface du produit.

- Dalle parfaitement adaptée à la pose sur plancher technique.

Couche d'usure 100% PVC de 0.7 mm

- Excellente résistance au trafic.

Surface lisse traitée Protecsole® (polyuréthane).

Protecsole®

- Facilité d'entretien, excellente résistance aux taches et hygiène.

Sanosol®

- Traitement fongistatique et bactériostatique

Le confort d'une dalle acoustique

Sous couche composée d'un mélange vinyle et liège

15 dB

- Isolation acoustique.



- Faible résonance et confort à la marche.

Déménagement, réorganisation de vos locaux professionnels et réhabilitation : posez et re-positionnez la dalle plombante Saga² à votre guise !

Accès facile

- installations électriques et informatiques sous plancher technique.

Modularité aisée

- Faible poids de la dalle (5.6 kg/m²).
- Simple utilisation d'un poissant lors de la pose.



DONNÉES TECHNIQUES



Le revêtement de sol sélectionné est un revêtement vinyle isophonique, non chargé groupe T, décoratif, disponible en dalle 50x50 cm. Il est constitué d'une couche de surface transparente de 0.7 mm d'épaisseur, d'un film décor, d'un intercalaire calandré et d'une sous couche vinyle / liège. Il bénéficie d'un traitement de surface polyuréthane Protcsol® facilitant l'entretien. Il comporte un traitement bactériostatique et fongistatique de type Sanosol®. L'épaisseur totale de la dalle est de 4.6 mm. La dalle Saga² est 100 % recyclable.

- 1 - Traitement Protcsol®
- 2 - Couche d'usure transparente
- 3 - Décor imprimé
- 4 - Intercalaires calandré
- 5 - Sous couche vinyle / liège
- 6 - Traitement Sanosol®

SAGA²

DESCRIPTION

Epaisseur totale	EN 428	mm	4.60
Epaisseur couche d'usure	EN 429	mm	0.70
Poids	EN 430	g/m²	5595
Taille	EN 427	mm	500 x 500
Nombre de dalles par boîte	-	-	10

CLASSIFICATION

Norme / Spécification produit	-	-	EN 652
Classement européen	EN 685	Classe	34-42
Réaction au feu	EN 13 501-1	Classe	Bfl-s1
Potentiel de charge	EN 1815	kV	2
Glissance humide	DIN 51 130	Classe	R10

PERFORMANCE

Résistance à l'usure	EN 660.2	mm³	≤ 2
Groupe d'abrasion	EN 649	-	T
Isolation acoustique bruits de chocs	EN ISO 717-2	dB	15
Stabilité dimensionnelle	EN 434	%	≤ 0.15
Poinçonnement statique rémanent	EN 433	mm	0.18
Conductivité thermique	EN 12524	W/(m.K)	0.25
Solidité lumière	EN 20 105 - B02	Degré	≥ 6
Résistance aux produits chimiques	EN 423	-	Bonne
Traitement antibactérien	-	-	Sanosol®
Traitement de surface	-	-	Protcsol®

MARQUAGE CE

CE	EN 14041	-				
----	----------	---	--	--	--	--

INSTALLATION

L'utilisation d'un primaire d'accrochage est nécessaire. Pose par simple application d'un produit de maintien (piégeant) avec une spatule finement dentée (150 gr/m²) et pose à 90° comme indiqué sur les cartons. Les dalles doivent être sorties de leur carton au minimum 24 heures avant la pose et stockées dans le local de pose.

Température ambiante minimum : 10°C maxi - Maximum : 30°C - Température du support minimum : 10°C - Maximum : 22°C.

La pose de revêtement de sol est de la responsabilité de l'entreprise de pose. Cette pose doit se faire conformément aux règles de l'art. Un principe de mise en œuvre est disponible auprès de notre service technique ou sur le site Internet.

MAINTENANCE

Les revêtements de sol Gerflor nécessitent un entretien régulier et adapté au trafic auquel ils sont soumis. Merci de consulter nos notices d'entretien.

Ne jamais utiliser d'embouts de chaise ou de mobilier en caoutchouc (migration indélébile des huiles du caoutchouc) ; utiliser exclusivement des embouts en PVC ou en polyéthylène. Principes de mise en œuvre détaillés, accessoires (profilés, plinthes) et notices d'entretien : disponibles sur demande.



ENGAGÉS POUR UN DÉVELOPPEMENT DURABLE

HYGIÈNE ET SÉCURITÉ

Le **vinyle** est un matériau largement utilisé dans l'emballage alimentaire, le BTP, le domaine médical (poches à sang, catheters, tubes pour dialyses...)

Gerflor utilise la même qualité de matière pour fabriquer ses revêtements de sols et propose des produits qui vont au-delà des exigences en matière de santé et de sécurité.

Composition moyenne d'un sol vinyle

- **Résine PVC** : moins de 50 %
- **Plastifiant** : environ 25 % (sert à assouplir le sol et faciliter sa pose)
- **Charge** : environ 25 % (donne de la main au sol, et réduit les coûts)
- **Divers** : moins de 5% (stabilisant, support, pigments ou encres, vernis ...)

Des matières premières sans danger

- Pas de métaux lourds (stabilisants et pigments et encres)

- Pas de plastifiants reconnus toxiques pour la reproduction
- Pas d'encres d'impression contenant des solvants
- Pas de composés reconnus cancérigènes
- Pas de matières présentes dans la liste candidate des substances soumises à autorisation (REACH)

Des revêtements faiblement émissifs

- **Les sols vinyle ont des émissions conformes aux normes européennes**, en étant très inférieurs aux seuils limites :

- TVOC à 3 et 28 jours (< 10 000 et 1 000 µg/m³)
- Pas d'émission de composés cancérigènes, dont le formaldéhyde

Les sols vinyle répondent aux valeurs cibles très performantes (avec le maximum de points) introduites dans le référentiel HQE pour l'hôpital 2008 : TVOC < 250 µg/m³ après 28 jours.



Hygiène et Sécurité



ISO 14001

RECYCLAGE

- **Le vinyle est un des seuls matériaux de construction 100% recyclable.** A ce titre, il peut être recyclé à l'infini dans de nouveaux produits.

Recyclage des chutes dans nos usines

- Nos usines peuvent être considérées comme de **véritables centres de recyclage**. En effet, près de 100% de nos chutes de production sont recyclées et ré-utilisées pour fabriquer des couches intermédiaires ou envers en respectant les cahiers des charges techniques et réglementaires.

Recyclage des chutes de pose et des sols déposés

- Les sols vinyle en fin de vie (avec colle et ragréage) peuvent être traités en Allemagne (AgpR) dans le cadre de l'«**Opération Collecte**» gérée par le syndicat professionnel SFEC. Cette solution permet un tri sélectif sur chantiers. Les sols sont recyclés et transformés en poudre vinyle utilisée ensuite pour fabriquer d'autres types de produits (appelés "produits seconde vie") tels que les cônes de signalisation routière.



Recyclage

ISO 14001

Connaissance des impacts

- **Moins de 50% des industriels en Europe sont certifiés ISO 14001 et Gerflor est l'un d'entre eux.** A ce titre, nos sites industriels s'engagent à **améliorer sans cesse** leur performance environnementale en matière de réduction des déchets, protection de l'air, économie d'énergie, ...

ANALYSE CYCLE DE VIE

Facilité d'entretien

- Les sols Gerflor subissent un **traitement de surface en usine** pour assurer leur durabilité et éviter tout décapage ou métallisation ainsi que réduire significativement la quantité d'eau et de produits détergents nécessaires à leur entretien pendant toute leur vie (mise au point du traitement **Protectsol**® en 1987).



Analyse Cycle de vie



Engagés pour les générations futures



Produits recyclés : C'était peut-être un sol Gerflor...



Usine Gerflor Tarare



FDES : fiche de déclaration environnementale et sanitaire



green building council australia
MEMBER



DGNB
Deutscher GreenBuilding für Nachhaltiges Bauen e.V.



ARBEITSGEMEINSCHAFT
PVC UND UMWELT E.V.



Kantoren, retail, hotels en systeenvloeren



Nieuwe designs in moderne kleurstellingen.

- Een natuurlijk palet om werkruimten tot productieve ruimten te maken.
- Een breed palet aan actuele kleuren voor een trendy en chique uitstraling.
- Hout- en natuurlijke textieldecors.
- Zowel heldere als ton-sur-ton tinten die samenhang en helderheid brengen in kantoorruimten.

Beige kleuren en natuurlijke textieldessins



Frisheid van blauwe tinten



Grijstinten en gevlamde ontwerpen



Donkere, stilistische designs in een natuurlijke look

De nieuwste Gerflor ontwikkeling biedt u unieke voordelen!

Bestand tegen hoge indrukbelasting

Eenvoudig te installeren, ook op een systeemvloer (computervloer)

Slijtlaag van 0.7 mm 100% PVC

- Uitstekend bestand tegen intensief gebruik

Goede hygiënische eigenschappen

Protecsol®

- Verder is onderhoud eenvoudig dankzij de Protecsol® (polyurethaan) oppervlaktebehandeling. Vinyl vloerbedekking is uitermate geschikt voor mensen met allergieën voor bijvoorbeeld huisstofmijt

Sanosol®

- Dankzij de Sanosol® behandeling is de vloerbedekking antibacterieel en schimmelwerend.

Goede akoestische eigenschappen

De backing van de Saga² is uniek.

Deze is samengesteld uit een mengsel van vinyl en kurk

15 dB

- Contactgeluiddemping van maar liefst



Eenvoudige installatie, flexibiliteit en verrassende ontwerpen

Gemakkelijke toegang tot de (data-)bekabeling in systeemvloeren

- Eenvoudige installatie en verlijming middels pick-up lijm.
- Laag gewicht (5,6 kg/m²).
- Innovatieve designs, waarmee snel en eenvoudig een verrassende uitstraling kan worden gecreëerd.



TECHNISCHE GEGEVENS



Saga² is een akoestische, decoratieve vinyl vloertegel die beschikbaar is in de maat 50x50 cm. Slijtklasse T volgens de EN 651.

De tegels zijn samengesteld uit een transparante toplaag van 0.7 mm pure vinyl, een decorfilm, een compacte tussenlaag en een backing van vinyl en kurk. De oppervlakte behandeling met Protacosol® vereenvoudigt het onderhoud. De Saga² is behandeld met Sanosol®, een bacteriostatische en schimmelwerende behandeling. De totale dikte van de tegel is 4,6 mm, waarmee combinatie met onder andere textiele vloeren goed mogelijk is.

Saga² is 100% recyclebaar!

- 1 - Protacosol® oppervlaktebehandeling
- 2 - Transparante toplaag
- 3 - Decorfilm
- 4 - Compacte tussenlaag
- 5 - Backing van vinyl en kurk
- 6 - Sanosol® behandeling

SAGA²

BESCHRIJVING

Totale dikte	EN 428	mm	4.60
Dikte van de slijtlaag	EN 429	mm	0.70
Gewicht	EN 430	g/m²	5595
Formaat	EN 427	mm	500 x 500
Aantal tegels per doos	-	-	10

CLASSIFICATIE

Testresultaat	-	-	EN 652
Europese classificatie	EN 685	Klasse	34-42
Brand classificatie	EN 13 501-1	Klasse	Bfl-s1
Elektrische eigenschappen	EN 1815	kV	2
Anti-slip	DIN 51 130	Klasse	R10

TECHNISCHE EIGENSCHAPPEN

Slijtvastheid	EN 660.2	mm³	≤ 2
Groep slijtvastheid	EN 651	-	T
Geluidsisolatie	EN ISO 717-2	dB	15
Maatvastheid	EN 434	%	≤ 0.15
Indrukbelasting	EN 433	mm	0.18
Thermische weerstand	EN 12524	W/(m.K)	0.25
Licht-echtheid	EN 20 105 - B02	mate	≥ 6
Chemische bestendigheid	EN 423	-	OK
Bacteriologisch en schimmelwerend	-	-	Sanosol®
Oppervlaktebehandeling	-	-	Protacosol®

EG CONFORMITEITSMERK

	EN 14041	-				
--	----------	---	--	--	--	--

VERWERKINGSADVIES SAGA²

Saga² tegels zijn uitermate geschikt bij verhoogde vloeren maar evenzo toepasbaar op zandcementvloeren of anhydrietvloeren en wordt gefixeerd door 'pickup' lijm. De lijm dient conform verwerkingsvoorschrift van de lijmfabrikant te worden aangebracht. Minimum temperatuur van de ondervloer: 10°C - (maximum: 22°C). De tegels dienen minimaal 24 uur voor de installatie uit de verpakking gehaald te worden zodat de tegels kunnen acclimatiseren. Minimale omgevingstemperatuur 10°C (maximum: 30°C). Om nuance verschillen te voorkomen, adviseren wij om de inhoud van verpakkingen voor verwerking onderling te mengen. De verwerker is ten alle tijde verantwoordelijk voor een correcte applicatie. Bij vragen omtrent verwerking kunt u onze verwerkingsinstructies raadplegen. Voor aanvullende verwerkingsadviezen raadpleeg onze diensten of consulter onze website.

ONDERHOUD

Gerflor vloerbedekkingen hebben regelmatig onderhoud nodig afhankelijk van de gebruiksintensiteit en vervuiling. Gelieve onze onderhoudsadviezen hiervoor te raadplegen. Uitgebreide onderhoudsadviezen kunt u op ons verkoopkantoor opvragen of bekijken via www.gerflorbenelux.com.

Gebruik nooit zwarte rubber doppen voor stoelen of meubelen (geeft een onuitwisbare afzetting van de rubberolie). Gebruik uitsluitend doppen van PVC of polyethyleen.



GERICHT OP DUURZAME ONTWIKKELING

Gerflor zet zich al sinds lange tijd in voor een goede verhouding tussen economische groei en duurzame ontwikkeling met als belangrijkste speerpunten:

GEZONDHEID & VEILIGHEID

Vinyl is een materiaal dat op brede schaal wordt toegepast in de auto-industrie, de voedselverpakkingsindustrie, de gezondheidszorg en de bouw. Een hoge kwaliteit vinyl wordt ook dagelijks gebruikt in de medische wereld. Het betreft producten waarmee mensen in contact komen zoals bloedzakjes, katheters, buisjes voor dialyses, etc. Gerflor gebruikt hetzelfde hoogwaardige materiaal voor de productie van haar vloerbedekkingen en levert producten die ruimschoots voldoen aan de eisen ten aanzien van gezondheid en veiligheid.

Voor het welzijn van onze klanten en eindgebruikers besteden wij speciale aandacht aan:

- **Streng selectie van grondstoffen:** geen zware metalen, geen inkt op basis van oplosmiddelen, geen ftalaten en grondstoffen beoordeeld als kankerverwekkend, geen Formaldehyde, geen PCP.
- **Geen grondstoffen waarop mogelijk REACH** (Registration, Evaluation and Authorisation of Chemical) beperkingen van toepassing kunnen zijn.
- **Lage VOC emissies** (gemiddeld meer dan 70% lager dan de Europese normen).
- **Brandwerendheid:** vinyl is niet ontvlambaar. Er komen geen giftige gassen vrij en de rookontwikkeling is uiterst gering.



Gezondheid
& Veiligheid



Recycling

RECYCLING

Vinyl is een van de weinige constructiematerialen die **100% recyclebaar** is. In tegenstelling tot veel andere kunststoffen, kan vinyl tijdens de gehele levenscyclus eindelijk worden gerecycleerd tot nieuwe producten en materialen.

Als specialist in vinyl vloerbedekkingen heeft Gerflor recycling programma's ontwikkeld voor:

- **Industrieel afvalbeheer:** wij recylen bijna 100% van ons productieafval.
- **Hergebruik afvalstoffen:** Gerflor organiseert dat afval, ontstaan na installatie bij grote projecten, wordt ingezameld en gerecycleerd. Ons trainingscentrum 'Gerflor Technocentre' organiseert de volledige recyclingloop van afvalmateriaal.
- **Hergebruik afvalstoffen consument:** Gerflor vinylvloeren zijn aan het einde van hun levenscyclus volledig recyclebaar en vallen onder vele internationaal geaccrediteerde Green Building regelingen. Gerflor is een van de oprichters van de eerste recycling fabriek voor PVC vloeren, AgpR. Teruggenomen vinylvloeren worden verwerkt tot grondstoffen om er vervolgens 'second life' producten van te maken zoals verkeerskegels.



ISO 14001

ISO 14001

Minder dan 50% van de Europese fabrikanten is ISO 14001 gecertificeerd en Gerflor is daar één van.

De productielocaties van Gerflor zijn ISO 14001 gecertificeerd en richten zich continue op het optimaliseren van hun milieuprestaties in termen van:

- Luchtbescherming.
- Energiebesparing: conservering van water, middelen, het installeren van warmtewisselaars om zodoende warmte terug te winnen die tijdens de productie wordt gegenereerd.
- Selectie van grondstoffen, recycleerbare verpakkingen, selectie van lokale leveranciers etc.



Analyse van
de Levenscyclus

LEVENSCYCLUS ANALYSE

Alle nieuwe Gerflor producten zijn ontwikkeld met behulp van een volledig levenscyclus analyse model. De levenscyclus analyse wordt beschouwd als het ultieme middel waarmee alle milieueffecten worden gemeten en verbeterd gedurende de gehele levensduur van een product. Dit met inbegrip van de productie, de levering, de installatie, het gebruik en de uiteindelijke verwijdering / levensende.



Gericht op duurzame
ontwikkeling



Gerecycleerde producten



De fabriek in Tarare
(Frankrijk)



FDES (Productverklaringen
milieuvriendelijkheid)
in Frankrijk



green building council australia
MEMBER



DGNB
Deutsche Gesellschaft für Nachhaltiges Bauen e.V.



ARBEITSGEMEINSCHAFT
PVC UND UMWELT E.V.



floor
score

GERFLOR BENELUX

NEDERLAND: Gerflor BV

Tel.: +31 040 266 17 00

Fax: +31 040 257 46 89

e-mail: gerflorNL@gerflor.com

www.gerflor.nl

BELGIQUE/LUXEMBOURG: Gerflor Belgium

Tel.: +32 03 766 42 82

Fax: +32 03 766 29 14

e-mail: gerflorbelgium@gerflor.com

www.gerflor.be

CANADA: Gerflor International

Tel.: +1 450 538 9828

Fax: +1 450 538 9827

e-mail: gerflorcanada@gerflor.com

SUISSE: Gerflor GmbH

Tel.: +43 07229 / 70800-0

Fax: +43 07229 / 70800-218

e-mail: switzerland@gerflor.com

GERFLOR INTERNATIONAL

Tel.: +33 04 74 05 40 00

Fax: +33 04 74 05 03 13

e-mail: gerflorcontract@gerflor.com

gerflor.com

ARCHITECTURE
DECORATION
SPORT
TECHNOSPECIFIC



Health
& Safety



ISO 14001



Recycling



Life Cycle
Analysis

Committed to sustainable development

Gerflor[®]
theflooringgroup